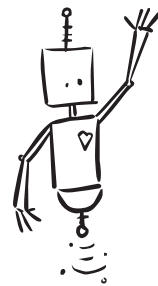




# Exposiciones

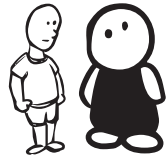
EN

¿Qué tipo de exposiciones existen en el museo?





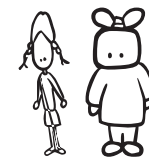
Existen las  
exposiciones  
Permanentes



## Permanente

el museo consta de 5 salas de exposiciones permanentes que exhibe la mayor colección de piezas **arqueológicas, históricas** y **etnográficas** de la provincia de Petorca, representativo de su **Patrimonio Cultural**.

¿Y cuales son  
estás 5 salas?



## Sala 1: La Ligua de Antes

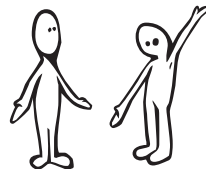
Se encuentra en el acceso principal y en ella se exponen **imágenes gráficas** de la formación de La Ligua como ciudad y de su historia social contemporánea. La muestra se complementa con testimonios de cronistas, viajeros y un gran conjunto de fuentes históricas que nos remontan al mundo **Colonial Hispánico** de la ciudad.



## Sala 2: Provincia de Petorca Prehispánica

Se exhiben en 10 vitrinas numerosas piezas arqueológicas elaboradas en: *cerámica, piedra, maderas, textiles, restos óseos, ecofactulaes y malacológicos (conchas)*, característico de la **Prehistoria** de la provincia de Petorca.

estilo de vida

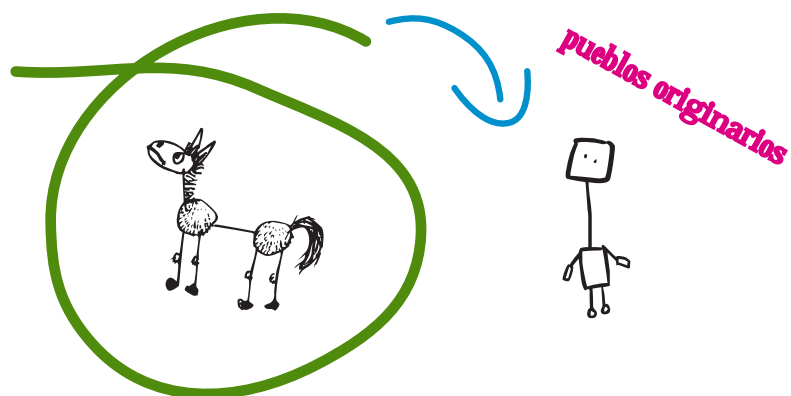


Petorca  
Prehispánica



### Sala 3 Inca y Pueblos Originarios de Chile

Esta posee una larga vitrina con modelos **tridimensionales** de los pueblos indígenas del país con sus características culturales más relevantes, además se exhibe una **reconstrucción** del sitio Ligua por medio de una gran vitrina, que nos habla de la presencia **inca** en nuestros valles.



### Sala 4 Los Señores de Los Conchales

En esta sala es posible observar una gran **maqueta didáctica** dedicada a los niños del sitio arqueológico **Los Coiles 136**, además de un bello mural que representa el estilo de vida de los antiguos habitantes de las **Dunas de Longotoma**.



## Sala 5 Record Guinness

Ubicada en el segundo nivel, exhibe una réplica a escala del **Chaleco más Grande del Mundo** confeccionado en **1996**. La muestra se apoya en fotografías del gran suceso y recortes de diarios con su respectiva certificación de la entidad patrocinante de los *Record*.



¿Existen otras exposiciones?



## Temporales

El Museo de La Ligua, como una forma de acercar su labor a la comunidad ha organizado sistemáticamente desde el 2004 **exposiciones temporales**, otorgándole el espacio y la atención profesional que nuestros *artistas y gestores culturales locales* requieren para exhibir sus obras.

Continúa...

ST